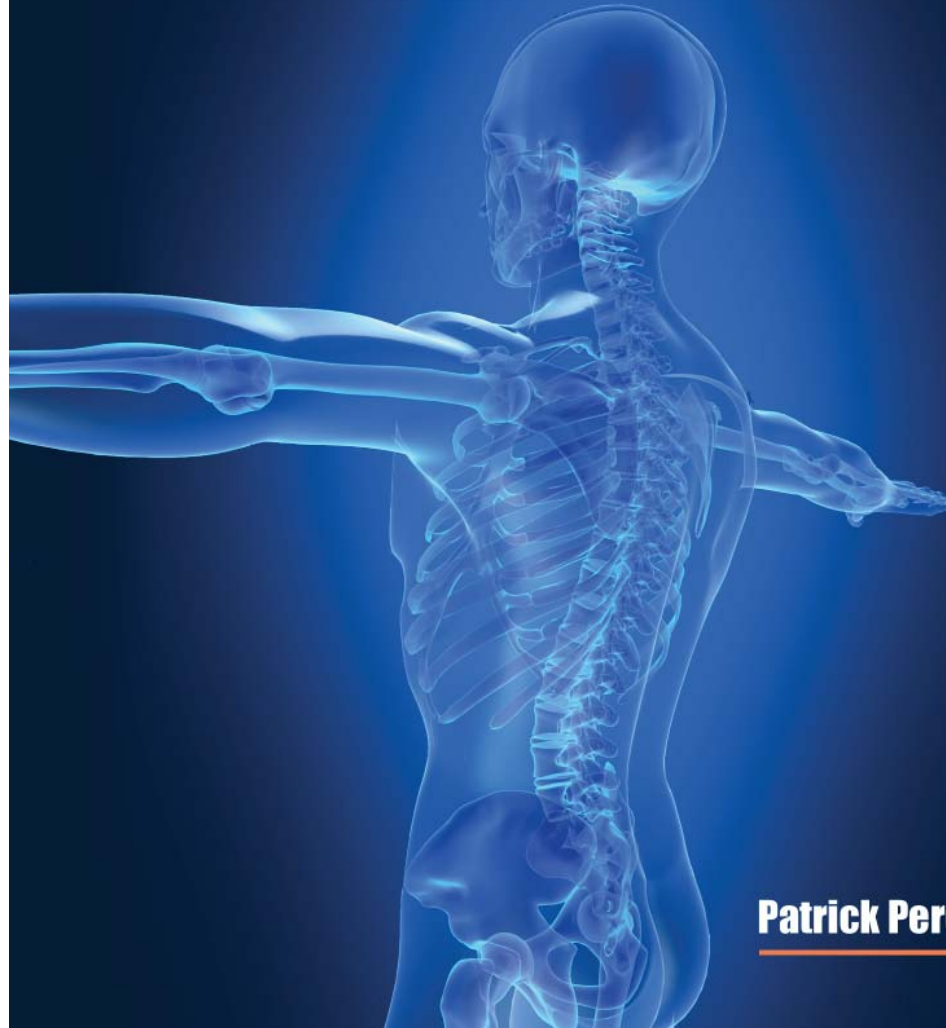


Formation intensive

Analyse psychosomatique et biofeedback avec le système L.I.F.E.



Patrick Percebois

Patrick Percebois

Patrick est naturopathe, spécialiste en biorésonance et en analyse psychosomatique. Sa longue expérience et sa passion de transmettre l'ont amené à devenir aussi conférencier et formateur.

Depuis vingt ans, il se consacre à la recherche de nouvelles thérapies naturelles, auprès des meilleurs spécialistes à travers le monde. Son approche de l'homme dans sa globalité lui permet, à l'aide de la biorésonance, d'accompagner et de soutenir les personnes en révélant et en solutionnant les problématiques sous-jacentes à leurs maux. Il nous libère de ce que nous ne sommes pas pour laisser émerger qui et ce que nous sommes naturellement.

Ces investigations minutieuses, réalisées dans le respect des attentes et des besoins de la personne, rétablissent l'équilibre des plans psychiques, vitaux et physiques pour retrouver la santé originelle.

«Rien ne prédispose plus au conformisme que le manque de formation» (Gustave Thibon)



Esprit de la formation

Chaque module de formation se déroule sur 2 jours pleins. Ils comprennent une partie théorique, suivie d'une partie pratique.

La formation théorique se base sur la naturopathie, l'analyse psychosomatique et la symbolique et s'appuie sur l'observation de milliers de patients lors de consultations. Elle est étudiée pour que chacun, quel que soit son niveau, puisse y avoir accès.

La partie pratique permettra d'appliquer directement la théorie avec le système L.I.F.E. en travaillant sur son propre corps. Ainsi, il sera possible d'intégrer les nombreux programmes à disposition, d'acquérir l'aisance à la navigation entre ceux-ci afin de pouvoir ensuite utiliser rapidement ces apprentissages en consultation.

A l'issue de chaque module, les participants recevront des documents personnels de travail relatifs aux enseignements donnés, conçus spécialement pour une utilisation immédiate et facilitée en cabinet.

Prérequis :

- Connaissances d'anatomie
- Posséder un système L.I.F.E.
- Pratique thérapeutique (pour les professionnels)

Pour les personnes qui n'auraient pas ces prérequis ou qui ne pourraient pas suivre l'entier de la formation, un arrangement est possible. Contactez-nous !

Communication, dominances cérébrales et stress psychosomatiques

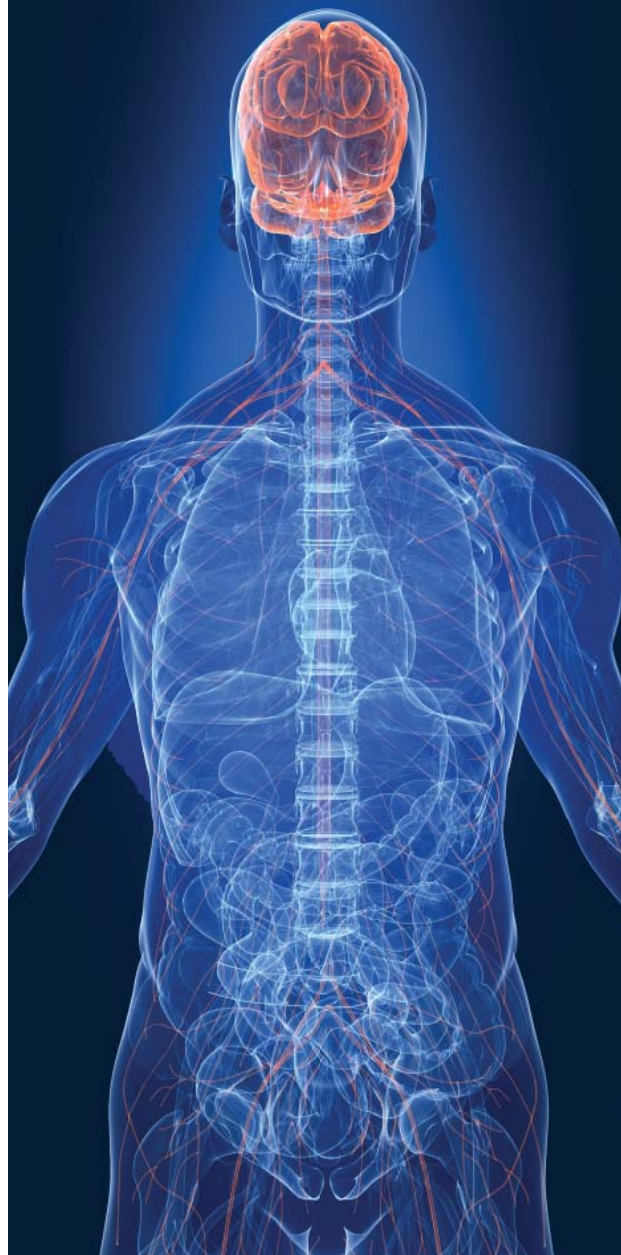
Découvrir le cerveau dans son implication de la communication et de la gestion des stress pour aider chacun, patient ou thérapeute, à évoluer et à mieux se connaître.

Le Cerveau est à l'origine de tout acte de communication. Par conséquent, nous ne pouvons bien communiquer qu'en connaissant les mécanismes de base du fonctionnement de notre cerveau.

A l'aide du scanner, on peut aujourd'hui voir le cerveau en fonctionnement. De récentes études ont permis aux neurologues de découvrir quelle zone précise de notre cerveau était activée dans les actes de notre vie quotidienne: dessiner, parler, raisonner, calculer... Chacun de nous, en fonction de son éducation, de sa culture, de son vécu utilise plus ou moins l'une ou l'autre partie de son cerveau. De ce fait, nous pouvons établir une « carte mentale » pour chaque individu.

Nous parlons tous la même langue, mais derrière les mots employés se révèlent nos préférences cérébrales. Chacun est persuadé que ce qu'il voit, entend et préfère est la « vérité ». Il s'agit en fait de sa vérité à lui, passée à travers le prisme déformant de sa carte mentale. Nous n'avons pas tous par exemple la même définition des mots amour, vérité, honneur ou fidélité. La communication parfaite et idéale n'est donc qu'un leurre. Décrypter les dominances cérébrales permet dès lors de s'adapter à la carte mentale de l'autre au plus près de ses préférences.

Module 1 2 jours



Le stress aussi, parmi divers facteurs psychologiques, est un autre élément important géré directement par le cerveau. Mal évacué, il joue un rôle majeur dans l'apparition et l'évolution de maladies comme le diabète, la dépression, les problèmes digestifs et respiratoires par exemple. Ce fait, basé sur des études médicales et épidémiologiques, débouche sur une approche psychosomatique de la gestion des maladies par le cerveau, qui nous intéressera directement. Comprendre les réactions de notre cerveau au différents stress nous aidera à mieux les maîtriser.

Nous aborderons enfin le processus familial. Dans toutes les familles, quelque soit le nombre de frères et sœurs, la relation se joue à trois : le père, la mère et l'enfant. Ce dernier se structure dans le cadre parental sur cinq plans distincts: intellectuel, émotionnel, sexuel, matériel et spirituel. Cette armature influencera ensuite nos dominances cérébrales et nos stress, d'où l'importance de son étude pour mieux s'appréhender soi-même comme autrui dans une démarche d'évolution.

Grâce aux lectures que nous pourrons obtenir dans divers programmes du système L.I.F.E., nous irons donc à la découverte du fonctionnement de notre cerveau, ceci afin de mieux comprendre les modes de pensée qui forgent notre personnalité et afin d'améliorer notre communication en l'adaptant à l'autre. Enfin, la psychologie de la santé nous apprendra beaucoup pour une meilleure gestion des stress en fonction de la carte mentale de chacun, thérapeute ou consulté.

«J'ai décidé d'être heureux, parce que c'est bon pour la santé.» (Voltaire)

L'équilibre, c'est la vie !

Savoir composer des liens interactifs en nutrithérapie afin de maintenir un équilibre cellulaire lors de stress oxydatifs

Le terme de stress oxydatif est employé par les scientifiques pour désigner un déséquilibre entre le niveau de radicaux libres et le niveau d'anti-oxydants : lorsque les radicaux libres sont en surnombre, les cellules sont endommagées, détruites ou modifiées.

Une bonne alimentation est un facteur important de santé et de bien-être. Elle permet de couvrir tous les besoins en énergie et nutriments (vitamines, minéraux, acides gras...) nécessaires au bon fonctionnement de notre organisme, et accorde aussi à chacun de développer une activité sociale et affective indispensable à un équilibre de vie plus globale.

Notre corps, aujourd'hui, doit combattre sur tous les fronts : stress, anxiété, sédentarité, pollution de l'eau et de l'air, toxines, aliments dénaturés, alcool, tabac, tranquillisants, somnifères, préparations industrielles, hormones, radiations, etc... A l'instar de tous les organes, le cerveau doit disposer des matériaux nécessaires pour croître, subsister et fonctionner.

La force de cette approche réside dans sa simplicité (à ne pas confondre avec simplisme). Elle s'appuie sur l'application de la diététique, des précurseurs de la Nutrithérapie : Linus Pauling (Prix Nobel de médecine orthomoléculaire), Dr Catherine Kousmine, Dr Niepper Hans.

Module 2 2 jours



En utilisant les programmes du système L.I.F.E → profil nutrition → détox → sarcodes → anti-vieillesse → hormones, nous apprendrons à composer des liens interactifs afin de maintenir ou de rétablir l'équilibre cellulaire à partir d'éléments essentiels. Nous découvrirons comment corriger les carences ou les excès intra et extra cellulaire révélés par les tests potentiels, enfin nous interpréterons les disfonctionnements physiologiques, signes du stress oxydatif.

Instituer une véritable anamnèse, préventive et thérapeutique, ciblée sur les conseils alimentaires (aliments) en corrigeant les carences nutritives, c'est ainsi que nous obtiendrons nos premiers résultats de soins en biorésonance. L'équilibre est la clé !

« Une pomme par jour éloigne le médecin... pourvu que l'on vise bien. » (Winston Churchill)

Le cerveau à tous les niveaux

Apprendre à anticiper la baisse des facultés physiques et intellectuelles ainsi que les troubles de l'humeur au moyen des principaux messagers chimiques du cerveau.

La tête est attachée au corps et le cerveau dirige nos organes: c'est un fait anatomique indiscutable. Pourquoi donc tant de soignants omettent-ils, quand ils traitent un symptôme ou une pathologie, l'existence de la tête et du cerveau ? Hormis lorsqu'il s'agit d'une maladie génétique rare, le cerveau joue pourtant un rôle de tout premier plan.

Grâce à la diversité des programmes du système L.I.F.E. → profil cerveau → profil hormones → profil émotionnel → profil nutrition, pour ne citer que ceux-là, comprendre le fonctionnement comportemental et cognitif d'un individu est maintenant à la portée de tous.

Les milliers de consultations en biorésonance ont démontré que la baisse des facultés physiques et intellectuelles, les troubles de l'humeur et la plupart des ennuis de santé qui apparaissent avec l'âge s'expliquent avant tout par un déséquilibre dans la chimie du cerveau. Pensez que la personnalité, les émotions, mais aussi la santé de vos patients en dépendent directement !

Module 3 2 jours



Les chiffres de l'OMS (Organisation Mondiale de la Santé) recensent un milliard de personnes dans le monde souffrant de troubles neurologiques, soit plus d'une personne sur sept. Ces atteintes vont de l'épilepsie (50 millions de victimes) à la maladie d'Alzheimer, en passant par les maux de tête et les traumatismes cérébraux.

Anticiper et adapter au profil cérébral type d'un individu de judicieuses corrections bioénergétiques, conjugué à des règles et conseils pour une meilleure hygiène du cerveau, issus notamment de la médecine orthomoléculaire, nous apprendra le chemin de la prévention du vieillissement cérébral.

Lors de ce module de formation, nous découvrirons que certaines pratiques thérapeutiques s'éloignent aujourd'hui du modèle classique, qui vise uniquement à soigner un symptôme lié à un organe ou à un système physiologique, pour s'intéresser enfin au corps humain dans son ensemble, où le cerveau règne en maître.

***«Le malade est plus reconnaissant à la médecine qui le guérit qu'au conseil qui le préserve»
(Vicente Espinel)***

L'art de la conduite des énergies

Apprendre à maintenir l'équilibre harmonique de l'énergie «souffle divin» à l'intérieur du corps ainsi qu'avec les éléments extérieurs grâce à la médecine chinoise.

L'être humain fait partie intégrante de l'univers. Il constitue un ensemble indivisible et interactif.

La notion d'«ensemble» est nécessaire pour la restauration d'un équilibre énergétique non seulement au sein de l'organisme de l'homme, mais aussi de l'univers tout entier. L'homme et la nature communiquent, et cet échange subtil d'information est continu entre souffle humain et souffle saisonnier. L'être est un microcosme en permanente adaptation au macrocosme universel.

La médecine chinoise, sagesse de 5000 ans, s'intéresse surtout à la communication entre les différentes fonctions organiques, psycho émotionnelles et comportementales. En reliant les différents programmes du système L.I.F.E. → acupuncture → gemmes → émotionnel, nous nous initierons à opérer une véritable chirurgie de l'énergie.

Dans ce module aux composantes originales, l'objectif premier sera de maintenir l'harmonie de l'énergie «souffle divin» à l'intérieur du corps ainsi qu'entre ce dernier et les éléments extérieurs. Pour y parvenir, nous devons évidemment apprendre à lire et à interpréter les perturbations de la circulation des énergies

Module 4 2 jours



dans l'organisme. Au final, nous y comprendrons les causes conflictuelles multiples et profondes qui mettent une personne en dysharmonie, origine de ses symptômes.

Grâce à la prise de conscience, le consulté obtiendra un nouvel éclairage sur ses stigmates. Chaque être doit se voir considéré comme un tout, singulièrement unique. Le corps humain a le potentiel de revenir à son état d'équilibre originel, pour peu que la conscience soit éclairée d'une juste lumière.

***«Pour cultiver un arbre, vous avez besoin de dix ans.
Pour cultiver une personne, vous avez besoin de cent
ans» (Proverbe chinois)***

Lecture symbolique

Déchiffrer le sens de son projet avec la lecture et l'interprétation symbolique pour ouvrir de nouvelles portes sur la beauté du vrai.

Notre vie dans tous ses aspects n'est rien d'autre que le résultat de la lignée de nos ancêtres : aussi simple que cela puisse paraître, il n'est pas évident de l'admettre. Nos parents biologiques ont, lors de notre conception, formulé des projets inconscients à notre égard qui nous demandent aujourd'hui d'exprimer des loyautés invisibles. Chacun essuie dans sa biologie le mal-être qui fut jadis inscrit par les stress psychologiques de nos aïeux.

Tel que dans un long métrage, notre cerveau suit un scénario préétabli et en dirige la mise en scène. Nous-mêmes sommes d'excellents acteurs, rejouant sans cesse des stress majeurs identiques.

Les mécanismes qui contrôlent inconsciemment et insidieusement notre vie sont nombreux. La maladie est l'extériorisation corporelle d'une souffrance non exprimée, elle est une solution parfaite pour le cerveau qui ne trouve d'autre issue d'expression.

A l'instar d'une partition de musique, les lois biologiques règlent de façon absolue les tempos, les tonalités et l'intensité de nos ressentis, suivant une mélodie mise en place à notre insu. Nous voulons maîtriser notre vie, mais c'est la vie qui nous maîtrise.

Module 5 2 jours



Heureusement, ce qui fut programmé contre notre gré dès notre conception et durant notre enfance peut être déprogrammé au cours de notre existence. Une fois ce labeur de décryptage effectué, nous pouvons jouir de ce trésor pour devenir maître de notre vie.

En partant du programme « dimensionnel » du système L.I.F.E., dont l'excellence permet d'afficher des conflits hérités, nous nous initierons à une nouvelle approche qui marie la tarologie, les lettres hébraïques, l'astrologie, la psychobiologie, le langage des oiseaux, les élixirs de Bach, l'homéopathie ainsi que les pierres et cristaux. Cette approche nous permettra une profonde connaissance de soi-même, en prenant conscience de nos ressources et richesses aussi bien intellectuelles, émotionnelles, corporelles que spirituelles.

Cette lecture symbolique et ces remèdes naturels jetteront un pont entre conscient et inconscient. Tout ce qui nous est arrivé depuis 18 mois avant la naissance, puis dans nos apprentissages, même ce que nous croyons oublié pourra ainsi être conscientisé. Chacun pourra observer, comprendre et accueillir la sève de son arbre et guérir de ses parts d'ombre qui l'habite pour aller vers la lumière.

«Nul ne peut se prétendre médecin s'il ne connaît les bases de l'astrologie» (Hippocrate)

Comprendre l'analyse psychosomatique et les lois biologiques

Maîtriser les 5 lois biologiques de la médecine nouvelle et leurs corrélations psychisme, organes, énergie, cerveau en utilisant le système L.I.F.E.

Il importe avant tout de mettre nos croyances acquises sur les bancs d'école, ou au travers des expériences d'autrui, à l'épreuve concrète des faits. Trop souvent, nous ne nous donnons pas l'opportunité de savoir en croyant savoir.

«Il y a des millénaires que l'humanité fait plus ou moins consciemment l'expérience qu'en définitive, toutes les maladies ont une origine psychique. C'est devenu un acquis «scientifique» solidement ancré dans le patrimoine des connaissances universelles; seule la médecine moderne fait de nos êtres animés un sac plein de formules chimiques.» (Dr R. G. Hamer).

Les symptômes sont un précieux langage du corps par lequel celui-ci exprime toute sa souffrance, selon des processus biologiques hérités de l'évolution.

L'analyse psychosomatique et les 5 lois biologiques, issues des recherches empiriques et cliniques du Dr Hamer, nous entraînent à considérer l'homme dans son existence aussi bien biologique que psychique. Ce qu'on appelle aussi la nouvelle médecine germanique permet de comprendre quelles sont les causes premières de diverses pathologies. Malgré la controverse, ces travaux sont de plus en plus repris de nos jours, sous diverses appellations et sans toujours en citer la source.

Module 6 2 jours



Pour ce module, à la portée de tous, nous passerons en revue les lois fondamentales de la médecine nouvelle :

- la phylogenèse (histoire du développement des espèces au cours de l'évolution)
- l'ontogenèse (histoire du développement du fœtus pendant les deux premiers mois)
- les principaux organes par étapes d'évolution
- la pyramide des besoins biologiques
- l'approche biologique des maladies
- les conflits, les ressentis, la symbolique... et plus encore.

Grâce à ces lois biologiques et aux différentes lectures du corps possibles avec le système L.I.F.E., nous entrerons dans une autre compréhension de la maladie afin d'en connaître le sens intime, le sens biologique prévu depuis des millions d'années. Apprendre à ne plus vivre dans la peur de processus naturels et à ne plus subir, c'est devenir sujet et non objet de sa vie.

«Les faits ne cessent pas d'exister parce qu'on les ignore.» (Aldous Huxley)

Lecture et interprétation symbolique des vertèbres et des dents

Approfondir la compréhension des relations entre le corps et les émotions au travers des vertèbres et des dents afin de détecter les traumatismes non exprimés.

L'être humain ne supporte (dos) ni les grandes déceptions, ni même une variation brutale de son mode de vie. Ne dit-on pas en pareille occasion « j'en ai plein le dos » ? Parfois aussi, il a peur de « montrer les dents », ou alors il a « une dent contre quelqu'un »

Une séparation, l'interruption d'une activité ou d'une relation agréable devient parfois un manque amer sur le plan psychique et affectif. Un tel traumatisme peut devenir difficile à soutenir sur le plan physique. En amont des symptômes corporels existent donc des causes psychiques qui expriment un mal-être, une souffrance intérieure, une situation émotionnelle inachevée, car non verbalisée.

Le langage psychosomatique des sphères rachidienne et dentaire est un grand plus dans la lecture biologique assistée par la biorésonance. Ce mariage est un véritable outil de connaissance de soi.

Nous apprendrons ainsi à faire les liens entre les différents programmes du système L.I.F.E. en passant par → profil dentaire → profil organes → profil rachidien → profil digestif → sarcodes → profil émotionnel pour en extraire les conflits sous-jacents et leurs symboliques. Chacun découvrira comment acquérir une meilleure

Module 7 2 jours



mobilité de la colonne vertébrale, arbre de vie, et de quelle manière retrouver une hygiène dentaire vitalisée, pour un confort de vie au quotidien.

Surtout, nous accèderons à un art qui permet au praticien spécialisé avec le système L.I.F.E. d'amener ses patients aux prises de conscience nécessaires pour élargir ses limites. Lui faire porter un autre regard sur sa problématique, c'est le conduire au fameux « lâcher prise » indispensable pour une évolution.

***« Continuer à souffrir sans améliorer son sort n'est pas de la patience, c'est de l'ignorance. »
(Margaret Mead)***

Lecture et interprétation de la sphère digestive et respiratoire

Approfondir la compréhension de l'origine des maladies touchant ces deux appareils vitaux que sont le digestif et le respiratoire pour les combattre et les prévenir.

On entend souvent «je ne digère pas ce qu'ils m'ont fait», «cette situation m'est restée en travers de la gorge», «je manque d'air», ou encore «je l'ai pris en grippe». Il y a dans ces paroles, ces mots, l'expression de maux véritables. D'un point de vue biologique, le ressenti de ces conflits est entendu et traduit par le cerveau. Une fois encore, la maladie est son meilleur mode d'expression lorsqu'il ne s'en trouve pas d'autre.

C'est en apprenant à lire les messages de nos cellules physico-psycho-physiologiques que l'on réussit progressivement à agir sur son corps et à corriger certains dysfonctionnements, troubles chroniques de santé. Hippocrate disait déjà en son temps : «Lorsque l'on tombe malade, il faut changer sa manière de vivre, car il n'y a pas de guérison sans effort mental et spirituel».

A ce niveau de la formation, nous aurons déjà vu auparavant que l'homme doit être considéré dans son existence aussi bien psychique que physique, ce qui nous permet de comprendre l'origine véritable de diverses pathologies et autres affections. Dans la continuité des modules précédents, celui-ci s'attardera en particulier sur les problèmes de digestion et de respiration pour remonter à leurs différentes sources,

Module 8 2 jours



invariablement selon les lois biologiques acquises antérieurement.

Cet apprentissage, étudié pour être à la portée de tout un chacun, sera concret, cohérent et fonctionnel. La lecture de nombreux programmes du système L.I.F.E. nous permettra de faire des liens entre certaines circonstances de la vie du consulté afin d'interpréter biologiquement sa problématique. Supprimer la cause, vous supprimerez les effets ! Bien que cela paraisse trop simple, celui qui prend conscience de la source de son mal nourrit sa guérison.

Grâce à la biorésonance, nous apprendrons également à soutenir le retour à la santé avec efficacité, toujours au moyen d'une navigation parmi les divers programmes mis à notre disposition. Plus en amont et selon le besoin, nous pourrions agir dans une démarche préventive auprès d'un consulté afin qu'il puisse consciemment se responsabiliser dans son présent et pour son avenir, aussi bien au niveau physique que mental.

Vivre pleinement est la chose la plus belle mais aussi la plus difficile qui soit. Il serait donc urgent de devenir le complice engagé de notre vie.

«Si quelqu'un désire la santé, il faut d'abord lui demander s'il est prêt à supprimer les causes de sa maladie. Alors seulement il lui est possible de l'obtenir.» (Hippocrate)

Systeme de biofeedback L.I.F.E.

Certifié médical CE 2A

Basée sur la physique quantique, la biorésonance est le résultat d'un siècle de travaux scientifiques réunis dans un seul appareil, à présent certifié médical par le TÜV SÜD en Allemagne au moyen d'études en double aveugle.

Le système L.I.F.E. teste 6900 paramètres différents en seulement 6 minutes ! Il vous permet non seulement de dépister les déséquilibres physiques, émotionnels, psychiques et énergétiques, mais permet encore de les rééquilibrer directement et en profondeur. Non invasif, il est aussi sans douleur et sans effets secondaires connus.

Intégrant les programmes de nombreuses disciplines, le système de biorésonance L.I.F.E. facilite l'investigation, diminue les manipulations physiques et simplifie l'octroi des soins nécessaires.

